



- 蓮見一芳 (ハスミカズヨシ)
- 出身地: 神奈川県川崎市
- 普通二種免許資格
- 介護職員初任者研修
- 東京消防庁患者等搬送乗務員適任証取得
- 川崎市消防局認定・患者等搬送事業者
- 技術指導インストラクター
- デイサービス介護施設職歴有
- 福祉車両電動リフト付き装備
 - ・ 日産キャラバン (付添い最大5名乗車可)
 - ・ 車椅子 2 台同時乗車
 - ・ ストレッチャー 1 台乗車
 - ・ 搬送時、車椅子 **無料** 貸出し



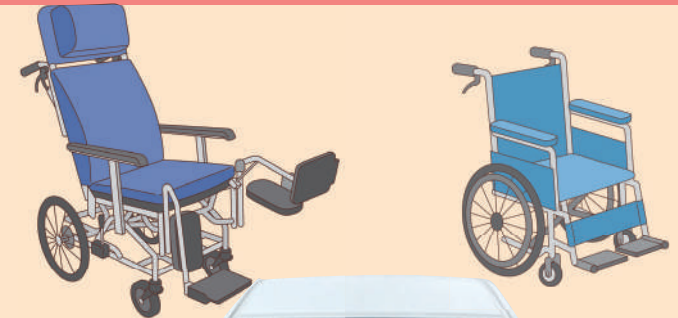
はなまる元気 介護タクシー

お気軽にお問い合わせください

受付時間 8:00~20:00 (夜間応相談)

このような方に最適です

- おひとりでの外出が困難な方
(杖歩行・障害者等)
(一時的なケガ・歩行困難者、移動困難、
一般タクシーでは乗降困難な方)
- 車いすで移動されている方
- 入退院・転院・通院などにご利用ください。
- リクライニング車いす・ストレッチャー (有料)
もご利用ください。
- 車イスは無料貸出し (移送時のみ)
- 付き添いの方も 5 人まで乗車できます。



携帯への登録は、
こちらから。



LINEへの登録は、
こちらから。

東京消防庁患者等搬送乗務員適任証取得
川崎市消防局認定
患者等搬送事業者

はなまる元気介護タクシー

介護タクシーのご用命は、はなまるいちばん

介護タクシーのご用命は、はなまるいちばん

介護タクシーのご用命は、はなまるいちばん

090-6563-8701

090-6563-8701


090-6563-8701


川崎市宮前区有馬3-12-12 FAX.044-888-2487

安全・安心で、お客さまのご希望に添ったサービスをいたします。


お買い物 病院施設 お食事 銀行役所 旅行など 冠婚葬祭


 安心と安全を最優先します。


 外出を諦めていた家族旅行 (いちご狩り・お花見・温泉等) また冠婚葬祭時の外出の足としてご利用ください。


 ご自宅からドア to ドア、ベッド to ベッドの外出を親切&丁寧なサービスでお応えします。

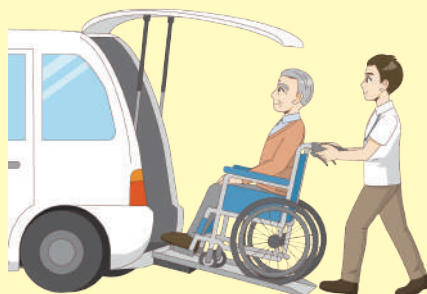
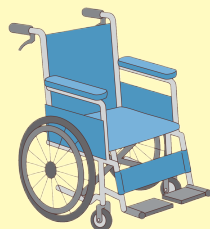
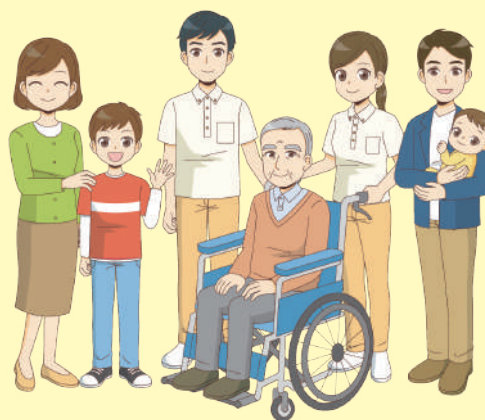
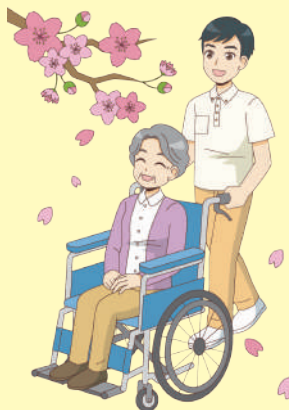
 お見積りは**無料**です。お気軽にご相談ください。

 遠方でも近隣でも送り迎えできます。お気軽にどうぞ!!

 車いす 2 台同時乗車、またはストレッチャー 1 台乗車、付添い最大5名まで乗車できます。送迎時の車いす**無料**貸出し。

 車いすに乗ったまま乗降可能な、リフト付き大型車両です。

 階段も車いすに乗車したまま、昇降します。(別途料金加算)



予約料金・迎車料金

時間指定予約料金	片道	400円
迎車回送料金	片道	780円

メーター運賃

初乗運賃	2.0Kmまで	780円
加算運賃	258m毎に	90円
時間距離併用運賃	95秒毎に	90円

時間制運賃

初乗り60分まで	4,700円
以降30分毎に	2,170円
障害者割引(手帳提示メーター分のみ)	1割引
深夜早朝割増	22時~5時まで 2割増

機材貸出料金

車いす(移送中のみ)	無料
リクライニング車いす(乗降介助料含む)	3,500円
ストレッチャー(乗降介助料含む)	5,500円

特殊介助料金

室内移動介助	1回	1,100円
階段介助	1回	110円/段
介助ヘルパー	1人1回	6,000円
看護師付き添い(基本2時間)		12,000円~
生活サポート(1時間4,000円・以降30分毎2,000円)		

医療器具

酸素吸入器(酸素貸出し200ℓまで)	3,300円~
たん吸引器	4,400円
カニューラ	1,100円
酸素マスク	2,200円

その他

日祝対応(正月等)	片道	2,200円
夜間・深夜・早朝対応	片道	4,400円

注意※障害者手帳等の提示により割引の適用があります。
 ※各行政の利用方法により福祉タクシー券をご利用できません。
 ※早朝・深夜(22時~5時)は2割増となります。
 ※当日キャンセルはキャンセル料3,000円が発生します。